



Kurzexposé 01.317

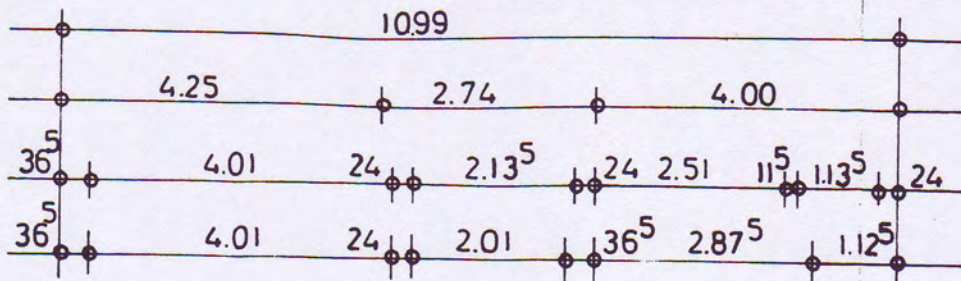
Sehr großes, massiv gebautes Reihenendhaus, mit großem Grundstück und Garage in Dorsten-Wulfen

- Objekt: Hochwertiges Reihenendhaus auf zwei Ebenen.
Großes Grundstück mit Garage, Carport und PKW-Stellplatz.
- Grundstück: ca. 702 m² Kaufgrundstück
- Wohnfläche: ca. 169 m²
- Baujahr: 1974
- Aufteilung: EG: Wohnzimmer, Küche, Schlafzimmer, zwei Kinderzimmer
Kinderzimmer, Badezimmer
- UG: Hobbyraum / Büro, Arbeitszimmer, Spielzimmer,
Waschkeller, Fahrradkeller, Vorratsraum, Abstellraum
- Ausstattung: Isolierverglaste Fenster, Kaminofen, Brunnen, Sauna
- Bezug: Kurzfristig nach Absprache möglich
- Kaufpreis: nur 169.000 Euro**
- Käuferprovision: 3,57% vom notariell beurkundeten Kaufpreis

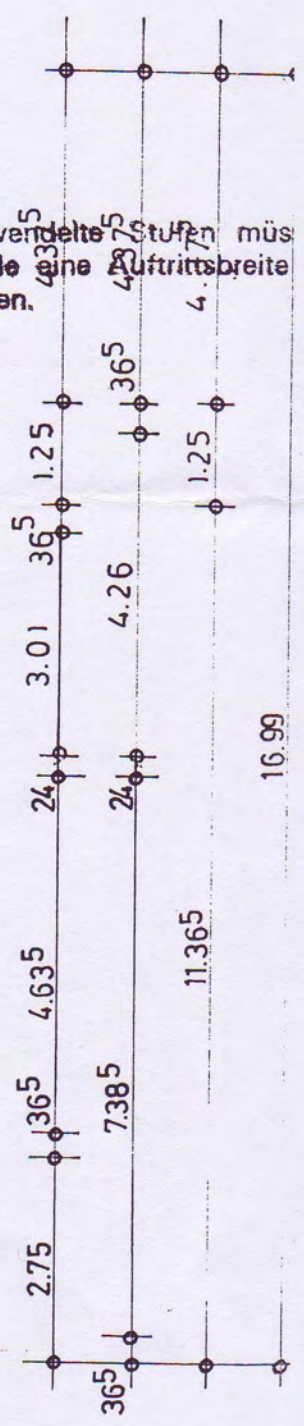
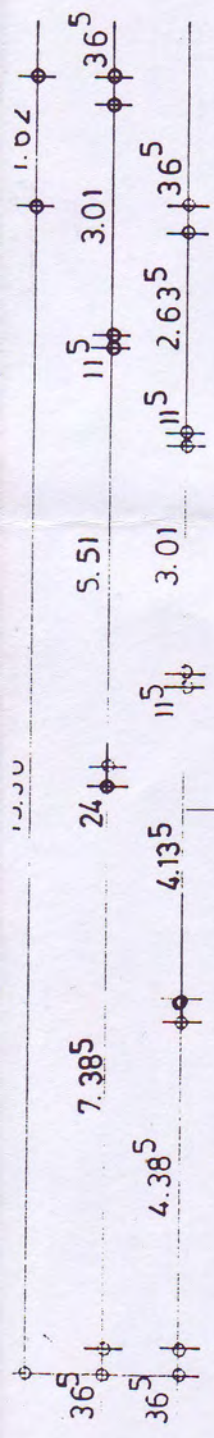
Alle Angaben beruhen auf Informationen durch den Verkäufer, daher können wir keinerlei Gewähr für deren Richtigkeit und Vollständigkeit übernehmen

Telefon: 02369/24688 - Telefax: 02369/24689
<http://www.Wronker-Immobilien.de>

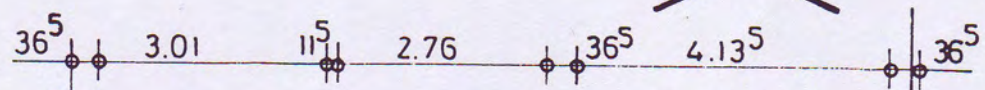
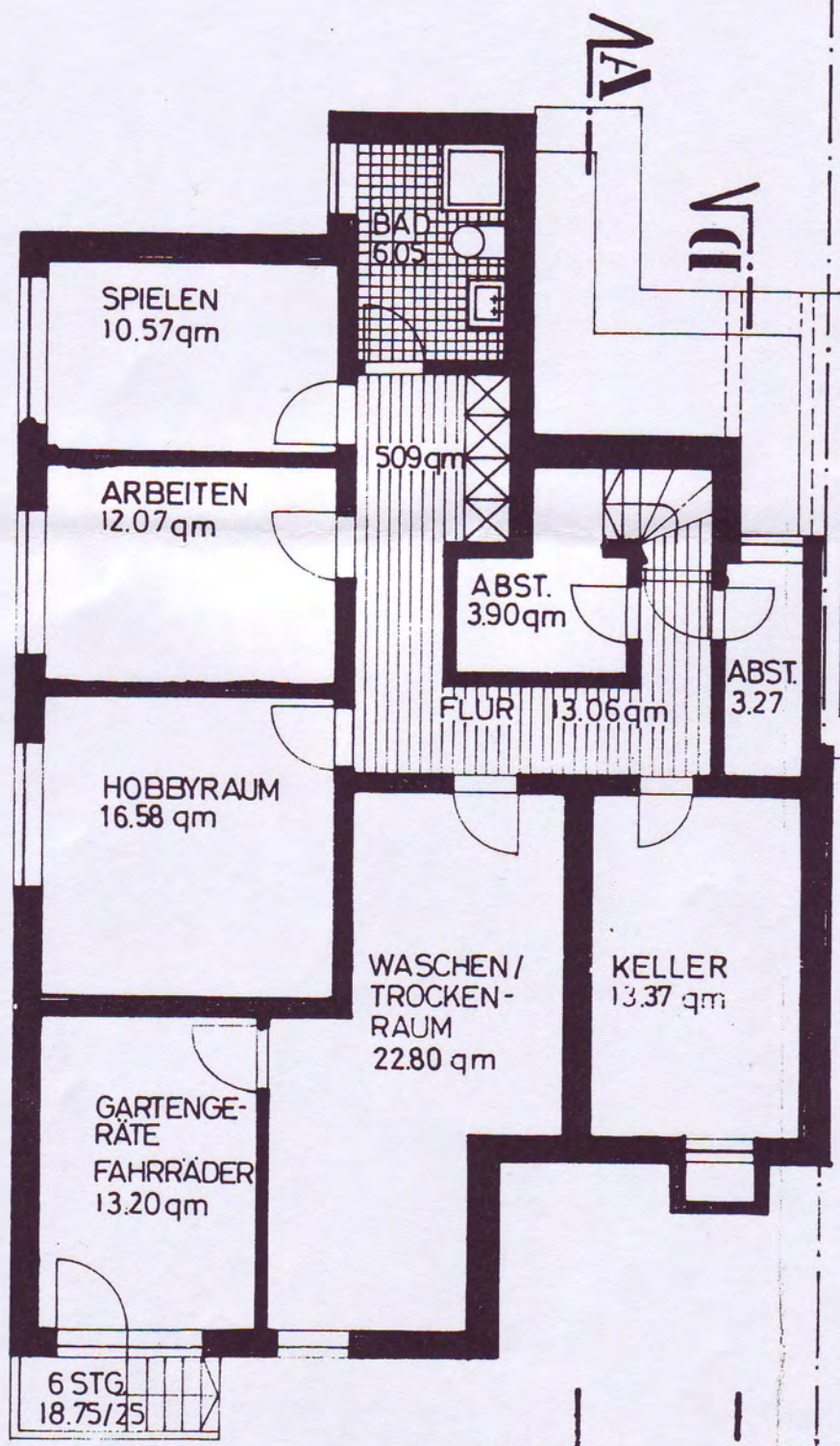


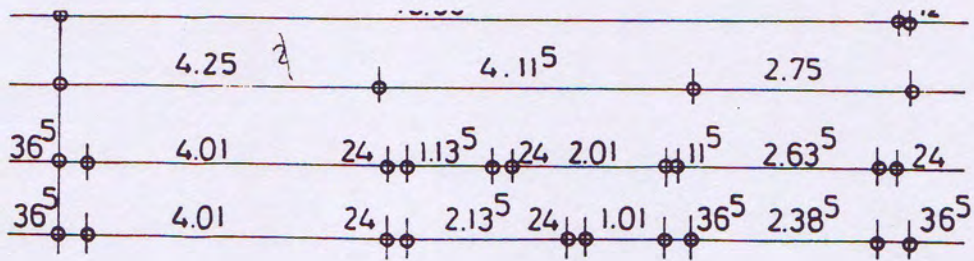


Gedreht



Gewendelte Stufen müssen eine Auftrittsweite haben.





obere
Etage

